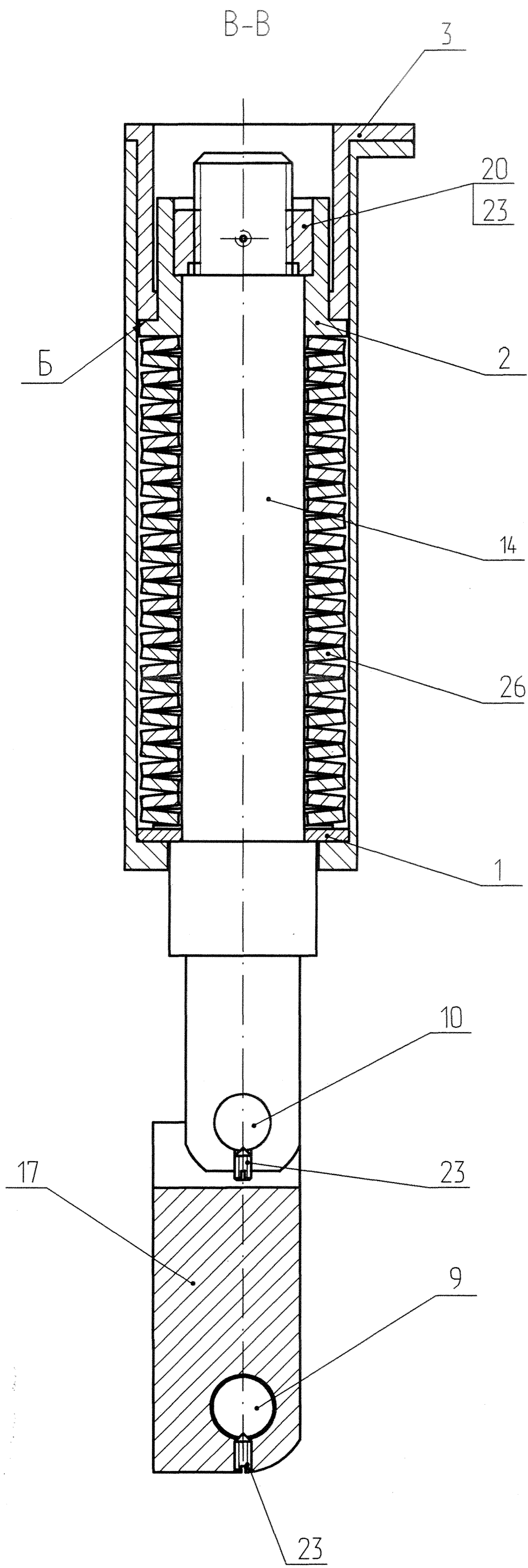
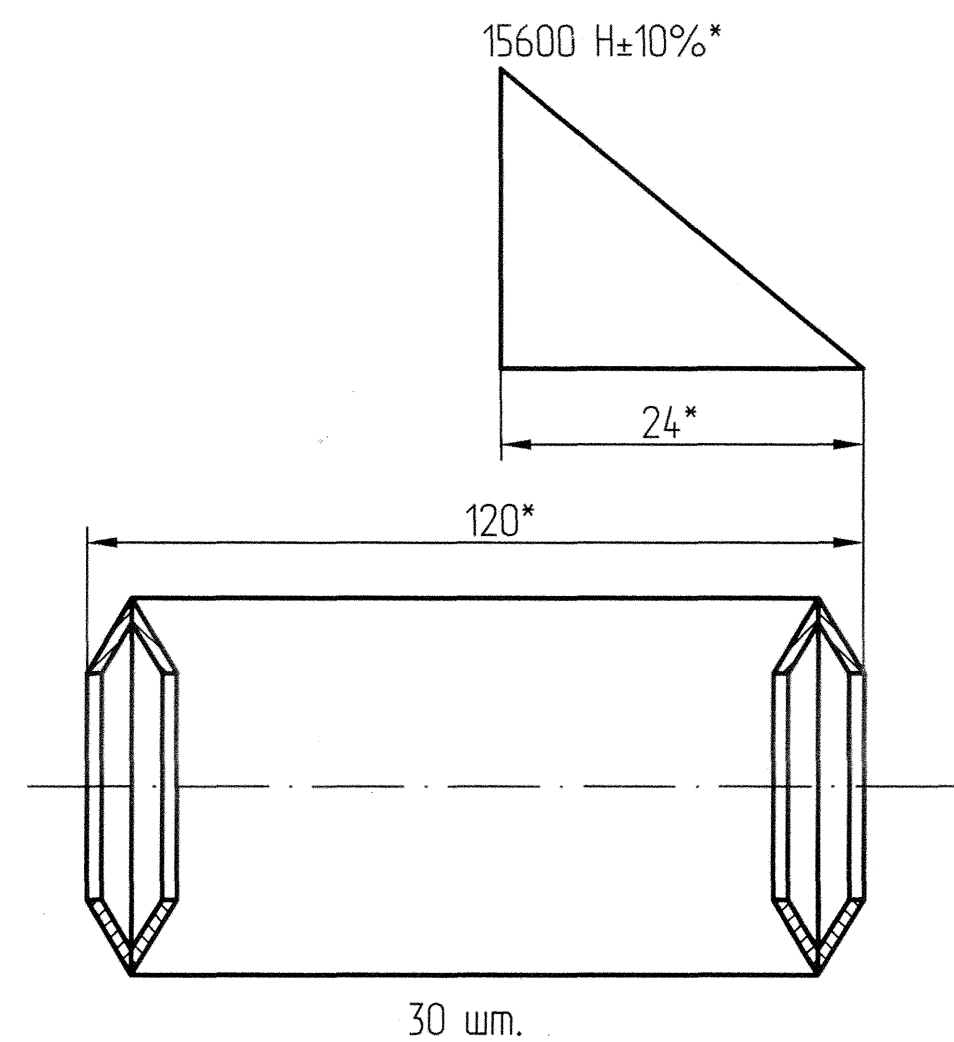


Схема расположения пружин в пакете



- 1.* Размеры для справок.
2. Гайку поз. 20 стопорить винтом поз. 23 в положении полного соприкосновения пружин в пакете.
3. Подрезкой торца "Б" втулки поз. 2 обеспечить прилегание фланцев втулки корпуса поз. 5 — $\sqrt{Ra\ 3,2}$.
4. Трущиеся поверхности и пружины поз. 26 смазать смазкой ОКБ 122-7 ГОСТ 18179-72.
5. Винты поз. 23 стопорить по ОСТ5Р.9307-97 вид. 3.3.4Б. Эмаль ЭП-51, серый ГОСТ 9640-85.
6. Остальные ТТ по ОСТ4 ГО.070.015.

						АКЖИ.304273.004СБ						
2	Зак.	АКЖИ.30111-10				Стопор Сборочный чертёж			Лист	Масса	Масштаб	
Изм.	Лист	№ докум.		Подп.	Дата							1:1
Разраб.		Романова		<i>МР</i>	22.11.10							
Проб.		Васильев		<i>Васильев</i>	22.11.10							
Т.контр.		Григорьев		<i>Григорьев</i>	22.11.10							
Н.контр.		Терехова		<i>Терехова</i>	22.11.10				Лист	Листов	1	
Умб.		Абдуллин		<i>Абдуллин</i>	22.11.10							